

**Реализованные технические решения
и установленное оборудование в 2014 г.
ГБУ РК «Центр профессиональной реабилитации инвалидов»
(г. Евпатория),
создающие доступную среду для инвалидов**



Постановлением Совета министров Республики Крым от 03.09.2014 г. № 317 была распределена субсидия из федерального бюджета на реализацию мероприятий на 2014 год, включенных в программу Республики Крым «Доступная среда».

Государственному бюджетному учреждению Республики Крым «Центр профессиональной реабилитации инвалидов» были выделены средства на

- проведение капитального ремонта здания учреждения по адресу: г. Евпатория, ул. Тухачевского, д. 22;
- благоустройство пляжной зоны по адресу: г. Евпатория, пл. Моряков, д. 1;
- приобретение оборудования и предметов долгосрочного использования.

В 2014 году в здании Центра были отремонтированы входные пандусы для инвалидов-колясочников, установлены дополнительные поручни на всех этажах по коридорам и на лестницах, переоборудованы санитарные узлы (установлены специализированные умывальники с металлическим поручнем по контуру, откидные поручни и стульчики для купания) для инвалидов-опорников и колясочников.

С целью улучшения оповещения слушателей различных нозологий (в том числе нарушение слуха, речи и зрения) во время обучения и пребывания в общежитии здание Центра было оборудовано:

1. Системами оповещения с использованием светового сигнала, дублирующими звонки на/с урок, аварийные сигналы;
2. Табличками с номером этажа напротив лифтовых дверей;
3. Табличками-указателями в коридорах, на лестницах, у лифтов и входа/выхода в учреждение;
4. Стендами с перечнем кабинетов, нумерации и направлений на каждом этаже.

Для улучшения понимания речи педагога на учебных занятиях для слушателей с нарушением слуха были приобретены:

- Радиокласс Сонет-PCM с заушными индукционными петлями, предназначенный для четкого выделения голоса педагога и отсекаания всех посторонних звуков для людей, пользующихся слуховыми аппаратами;
- портативные усилители звука «Cyber ear» (10 шт.), увеличивающие громкость окружающего мира для людей с ослабленным слухом.

Также была приобретена беспроводная система QUSUN для сигнализации и вызова дежурного на этаже. Система включает в себя:

- устройство для мониторинга - установлен на месте нахождения дежурного;
- кнопки вызова дежурного (24 шт.) - размещены в сан.узлах и жилых комнатах общежития Центра, оборудованных для инвалидов-опорников и колясочников.

В 2014 году, согласно нормативам программы «Доступная среда», на пляже Центра была произведена реконструкция.

На территории пляжа, вдоль специализированных модулей, уложен настил из террасной доски, установлен новый тентовый навес из металлоконструкций (6х12 м), обновлено пляжное оборудование, произведено переоборудование душевых кабин и помещений санузлов для инвалидов-опорников и колясочников.

Изготовлены три специализированных спуска на воду.

Также были приобретены:

- три активные инвалидные коляски-внедорожники. Коляски имеют мощные пневматические покрышки на ведущих колесах, а также увеличенные передние колеса для преодоления мелкого бездорожья.
- две инновационные французские коляски Tiralto для активного отдыха и купания. Благодаря специальным колесам коляска легко перемещается по песку, а литые пластиковые подлокотники позволяют ей всегда оставаться на поверхности воды.

Здание ГБУ РК «ЦПРИ»

Для входа (выхода) в здание Центра предусмотрены пандусы для инвалидов-колясочников с автоматически открывающимися раздвижными дверьми.

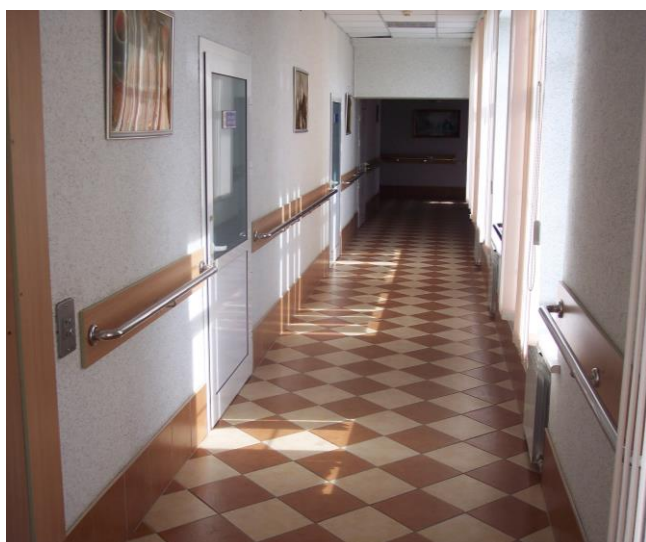




Для подъема (спуска) на 0, 2 и 3 этажи используются лифты, оборудованные надежными поручнями, специализированной панелью управления и размещением кнопок на уровне удобном для инвалидов-колясочников. Также предусмотрено замедление закрывания лифтовых дверей.



Ширина дверных проемов в классных комнатах и общежитии равна 900 мм (ширина кресла-коляски равна 750 мм). Во всех дверных проемах отсутствуют пороги. Двери оборудованы специальными ручками длиной 750-800 мм, которые установлены на высоте 900 мм, что обеспечивает инвалиду свободное открывание и закрывание дверей.



Здание Центра оборудовано:

5. Системами оповещения с использованием светового сигнала, дублирующими звонки на/с урок, аварийные сигналы;
6. Табличками с номером этажа напротив лифтовых дверей;
7. Табличками-указателями в коридорах, на лестницах, у лифтов и входа/выхода в учреждение;
8. Стендами с перечнем кабинетов, нумерации и направлений на каждом этаже.

Для улучшения понимания звукового сигнала при проведении учебных занятий для слушателей Центра приобретены:

- Радиокласс Сонет-PCM с заушными индукционными петлями и портативные усилители звука «Cyber ear».



- Беспроводная система вызова и сигнализации QUSUN, включающая в себя устройство мониторинга и кнопки вызова дежурного, которые размещены в сан.узлах и жилых комнатах Центра, оборудованных для инвалидов-колясочников.



Также в Центре предусмотрены поручни, штанги, сидячие душевые, умывальники, крепления которых осуществлены к несущим конструкциям. В санузлах поручни и штанги выполнены диаметром 250-300 мм, с нагрузкой до 120 кг, что позволяет свободно опираться на них рукой.



Пляж

Центру принадлежит участок земли на берегу моря, площадью 2000 м², расположенный между территориями государственного предприятия «Евпаторийский морской торговый порт» и ФГБУ "Евпаторийский военный детский клинический санаторий" Министерства обороны Российской Федерации, на котором оборудован специализированный пляж.

В 2014 году, согласно нормативам российской программы «Доступная среда», на пляже была произведена реконструкция. На территории пляжа, вдоль специализированных модулей, уложен настил из террасной доски, установлен навес из металлоконструкций, обновлено пляжное оборудование, произведен ремонт помещений санузлов.



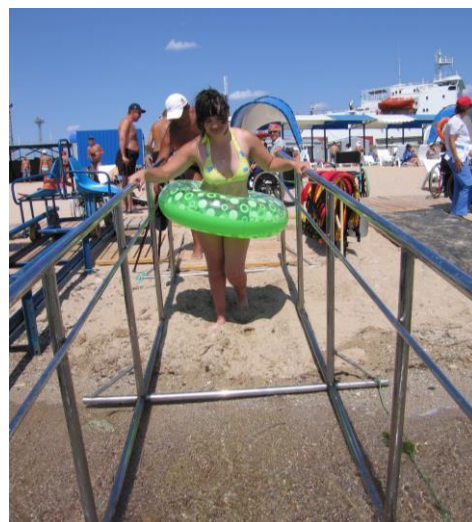
Территория пляжа Центра оборудована всеми необходимыми приспособлениями для людей с ограниченными физическими возможностями с учетом нозологий: большими стационарными навесами, малыми навесами «Пергола», современными шезлонгами, раздевалками, душевыми открытого типа и душевыми для инвалидов-колясочников, ногомойкой, питьевыми фонтанчиками.





- На территории пляжа также размещены следующие специализированные модули:
- Спасательный модуль, где расположены инструкции по безопасному поведению на воде и правилах спасения утопающих, а также средства спасения
 - Медицинский и массажный кабинеты
 - Реабилитационный модуль из двух комнат и душевой кабинки
 - Два специализированных туалета для инвалидов-опорников и один туалет общего пользования

Изготовлены специализированные спуски на воду.



Также были приобретены:

- Три активные инвалидные коляски-внедорожники. Коляски имеют мощные пневматические покрышки на ведущих колесах, а также увеличенные передние колеса для преодоления мелкого бездорожья.



- Две инновационные французские коляски Tiralò для активного отдыха и купания. Благодаря специальным колесам коляска легко перемещается по песку, а литые пластиковые подлокотники позволяют ей всегда оставаться на поверхности воды.



Центр имеет в своем распоряжении микроавтобус Газель, с установленным подъемником для инвалидов-колясочников.

